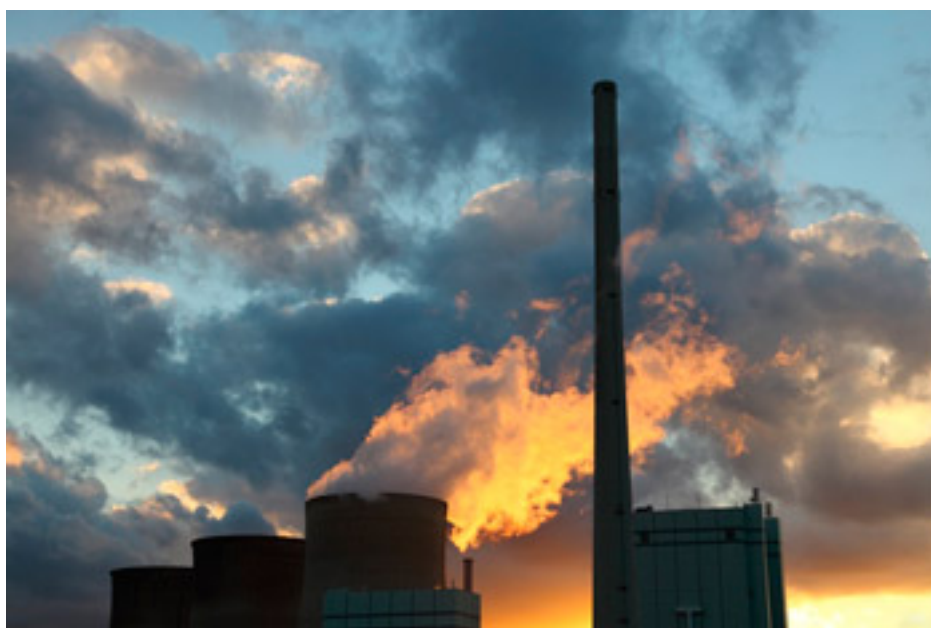


## Radiacyjne samobójstwo

Szczególne miejsce wśród stworzonych przez nas samych źródeł promieniowania radioaktywnego zajmują materiały budowlane, wysypiska śmieci, telewizory, spalanie paliwa, zabiegi i urządzenia medyczne, czujniki dymu i urządzenia z fosforyzującą tarczą, strzałkami czy cyframi. Wszystko to znacznie pogarsza tło radiacyjne i wyrządza ogromną szkodę zarówno środowisku naturalnemu, jak i zdrowiu człowieka. Im gorzej dla środowiska, tym gorzej dla ludzi.



Zakłady wzbogacania kopalin użytecznych, kopalnie, kamieniołomy czy żwirownie produkują miliony ton produktów ubocznych – odpadów wydobywczych, przetwórczych i mineralnych. Nie opłaca się ich powtórnie wzbogacać i nie da się ich zutilizować. W konsekwencji, tysiące hektarów powierzchni zostały nieodwracalnie skażone i zatrująją wszystko, co znajduje się w ich bezpośrednim sąsiedztwie. Na samym tylko obszarze kurskiej anomalii magnetycznej co roku do wody trafiają 4 tony uranu i 35 ton toru.

Zaskakujące jest to, że węglowe elektrownie ciepłe produkują o 5-10 razy więcej odpadów radioaktywnych niż elektrownie atomowe. Część pierwiastków radioaktywnych pozostaje w popiole, natomiast reszta trafia wraz z dymem do atmosfery.

Postęp medycyny często odbywa się kosztem naszego zdrowia. Negatywne oddziaływanie na zdrowie rozpoczyna się już na etapie diagnostyki z użyciem ogromnej ilości urządzeń, fluorografii, rentgena, tomografii itd. Łączna dawka napromieniowania w ciągu roku, której doświadczają ludzie na skutek poddawania się różnym zabiegom medycznym, jest porównywalna z dzisiejszym oddziaływaniem Czarnobyla na przestrzeni 50 lat!

W różnym stopniu napromieniowane są również materiały budowlane lub surowiec, z którego są produkowane: drewno, piasek, żwir, cement, granit, tlenek glinowy, popiół, fosfogips, cegła, silikaty, odpady przemysłu wydobywczego, asfalt.

W związku z tym na zwiększone ryzyko narażeni są ludzie pracujący w tego rodzaju zakładach wydobywczych i przetwórczych, personel medyczny, jak również piloci i stewardessy, którzy codziennie przebywają na dużej wysokości.



Każdy z nas jest w jakiejś mierze narażony na oddziaływanie radiacji. Jeśli nie ograniczymy jej skutków, to mogą one doprowadzić do ostrej choroby popromiennej, nowotworów, mutacji w organizmie, bezpłodności, zaburzeń centralnego układu nerwowego, chorób immunologicznych oraz wielu innych dolegliwości.

Wśród produktów Vision należy zwrócić szczególną uwagę na biologicznie aktywne dodatki do żywności, które są przeznaczone do wspierania zdolności ochronnych organizmu zwalczania groźnych skutków radiacji. Są to: Antiox+, Detox+, Sveltform+, Beesk, Granatin Q10, Mega, Safe-to-See, Cupers Neo, Nature Tan, Bain-o-Flex. Preparaty te mają zróżnicowane działanie, jednak ich najważniejsze właściwości to: detoksykacja, poprawa odporności i działanie antyutleniające.

Opracowano również unikalny specjalistyczny produkt **D i Guard Nano** o następujących właściwościach:

- Ochrona przed napromieniowaniem
- Wydalanie z organizmu toksyn i metali ciężkich
- Wzmocnienie układu odpornościowego i poprawa ogólnej kondycji organizmu
- Zwalczanie infekcji (zapobieganie wielu infekcjom bakteryjnym, takim jak np. pałeczka jelitowa)
- Wspomaganie procesów trawiennych
- Poprawa funkcjonowania wątroby i pęcherzyka żółciowego
- Aktywne działanie regenerujące

**D i Guard nano** z całą pewnością zajmie ważne miejsce wśród produktów Vision, ponieważ w połączeniu z innymi preparatami zapewnia kompleksową i skuteczną ochronę przed śmiertelnym oddziaływaniem radiacji, potwierdzając raz jeszcze potęgę i przewagę potencjału przyrody.